

Nivotemp 64-2ej-3LED-M12

- 专为 Daimler 设计 -



通过对液压系统液位控制目前使用的标准，包括对DIN 24346标准的研究，可以发现300mm深的液位液温传感器足以控制液位和液温。比勒公司长达370mm的液体液位液温传感器更是能适应绝大多数液压装置。换气/加注装置几乎都是法兰安装方式，因此它同样可以安装液位液温控制点。

为Daimler专门设计的Nivotemp 64-2ej-3LED-M12的配置细节在参数表的背面。LED处于透明的插头内带M12接头用来指示液位的工作状态。

请注意我们的产品目录包括更多为Daimler特别设计的Nivotemp和Nivovent的系列产品。

- 液位触点可调
- 双稳态液位触点 = 一个浮子
- 浮子带高灵敏性
- 国际标准法兰
- 易安装

技术参数

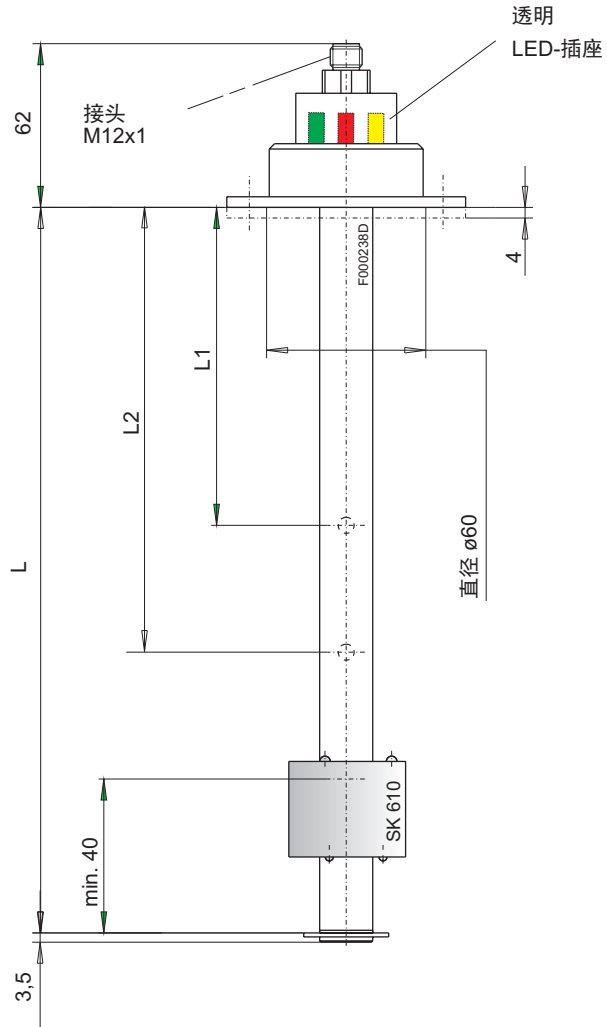
最大操作压力 1 bar
 最大操作温度 80 °C
 最小浮子比重 0,8 kg/dm³

材质:
 浮子 SK 610 hard PU
 开关管 brass
 法兰 PA 6

液位触点 功能 NC / NO*
 触点间最小距离 40 mm
 最大电压 24 V
 最大电流 0,5 A
 最大触点负载 10 VA
 * NC = 常闭 / NO = 常开
 均指油罐空置时状态

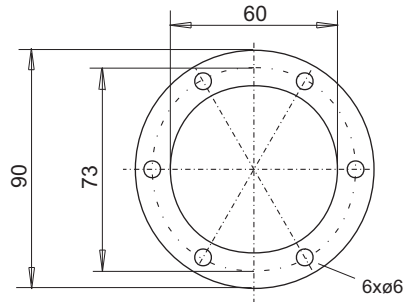
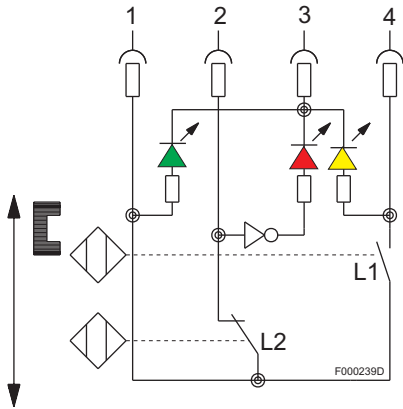
阳性插头 M12 x 1 (4 pol.)
 保护等级 IP67 带固定阴性插头

尺寸 (mm)



接线图

通常位置 = 满油罐



订货信息

类型	零件号	L1	L2	长度 L
Nivotemp 64-2ej-3LED-M12	10272999	150 mm NC *	200 mm NO *	370 mm
Nivotemp 64-2ej-3LED-M12	10273999	200 mm NC *	300 mm NO *	520 mm

* NC = normally closed / NO = normally open

附件
 零件号 9144050018

连接电缆 M12x1 with 1 x 5 极 M12 插头电缆长度: 3,0m