

# 流体控制终端 G1/2-75-VST

- 专为tedrive Germany 设计 -

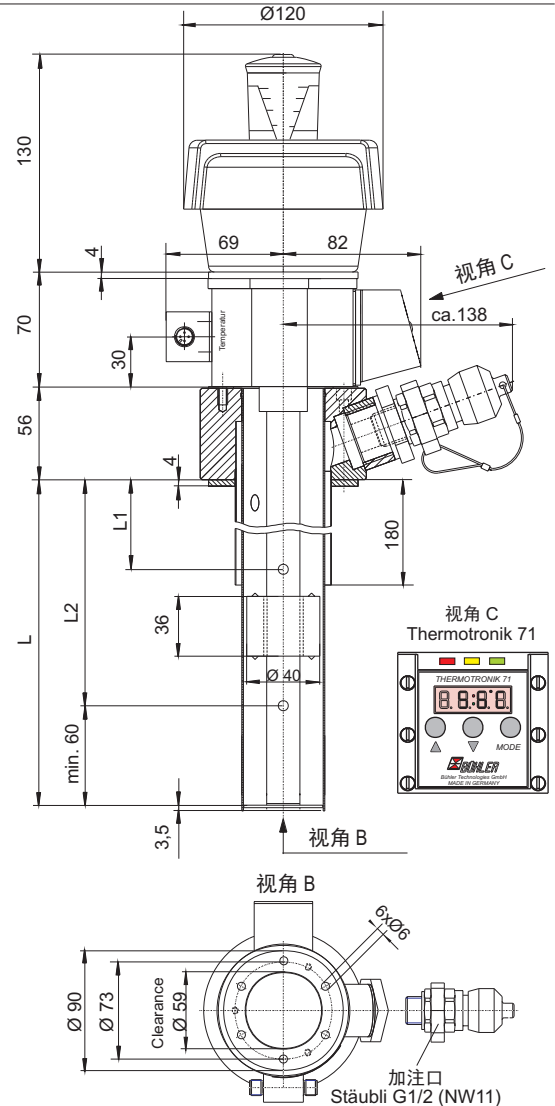
easyjust

## 技术参数

最大操作压力	1 bar
最大操作温度	80 °C
最小液体比重	0,8 kg/dm <sup>3</sup>
<b>材质</b>	
浮子SK 610	硬 PU
开关管	brass
探管	brass
法兰	galvanised steel
呼吸型过滤器	PA
过滤器类型	Hydac BF P 7 F 3 UBM 0.0
<b>液位触点</b>	
功能	K101 and K102
触点间最小距离	NC / NO*
最大电压	40 mm
最大电流	24 V
最大触点负载	0,5 A
	10 VA
* NC = 常闭 / NO = 常开 均指空油罐状态	

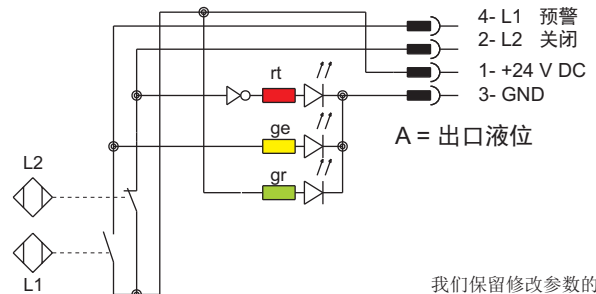
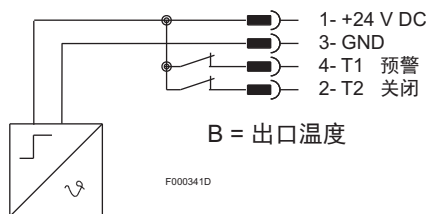
## Thermotronic 71

温度显示范围	从 -20 到 +120 °C / 4° 到 248 °F
警报显示范围	0 到 +99 °C 或 32° 到 178 °F
设定点	2
外壳材质	PA, IP65
显示	4位7节LED显示, 发光二极管显示状态
开机时的电流消耗	约 140 mA 每 100 ms
操作时的电流消耗	约 30 - 50 mA
电压	24 VDC ±10 %
输出	PNP
环境温度	0 - 70 °C
精度	1 % of full range
分辨率	1 °C / 2 °F
编程	通过3个触摸键
温度传感器	PT 100



## 接线图

通常位置：浮子在顶部 = 满油罐



我们保留修改参数的权利

## 订货信息

### FC-T G1/2-75 VST

零件号	接头	显示	L =	L1 =	L2 =	T1	T2
1175900501	2xM12	yes	250mm	120mm NC *	160mm NO *	50°C / NC *	55°C / NC

NC=常闭 / NO=常开

附件 零件号 9144050018 连接电缆 M12x1 带 1 x 5 极 M12 插头, 电缆长度: 3,0m